

Serie NHA Nadelgreifer



Technische Daten

Serie	NHA-1	NHA-2	NHA-2.5
Nadelhub einstellbar (mm)	0 - 1,0	0 - 2,0	0 - 2,5
Gewicht (g)	60		114
Nadelanzahl (Stk.)	16		32
Nadeldurchmesser (mm)	0,7		0,7
Funktionsweise		doppelwirkend	
Betriebsdruck min./max. (bar)		4 / 7	
Betriebstemperatur min./max. (°C)		0 / 70	

Bestellschlüssel

NHA - 2,5 - [] - []

Serie	Nadelhub	Nadel	Option
	1 1 mm	- ø 0,7 mm	- keine Option
	2 2 mm	M ø 0,9 mm	HVL Handbetätigungsventil (linker Anschluss)
	2,5 2,5 mm	D ø 1,4 mm	HVR Handbetätigungsventil (rechter Anschluss)

Ersatznadeln

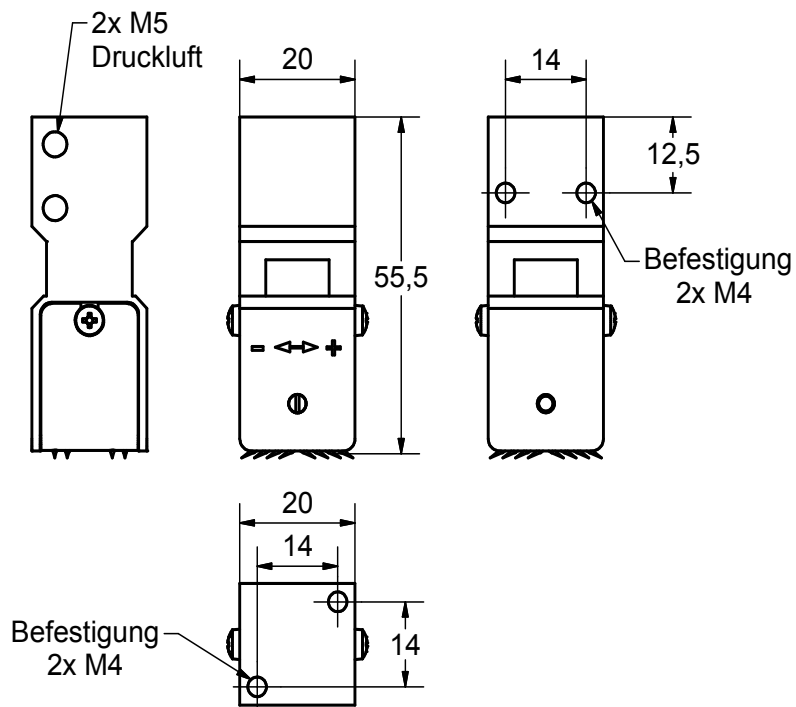
Ersatznadeln	
NHA-1N	4x Nadelplatten
NHA-2N	4x Nadelplatten
NHA-2.5N	4x Nadelplatten

Zubehör

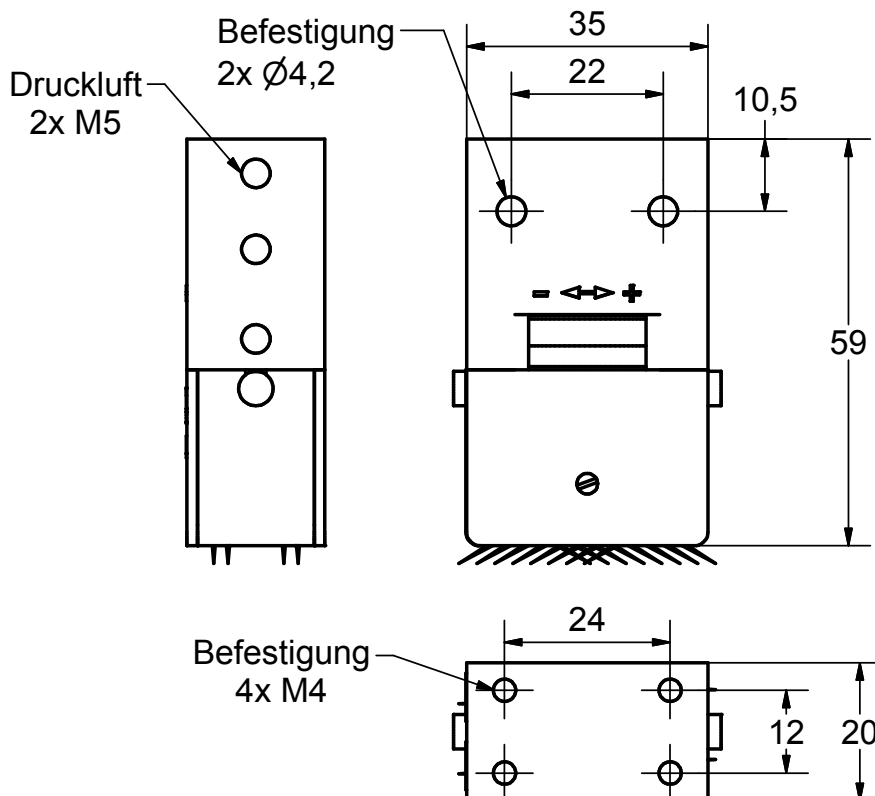
Anbauteile/Befestigung	
F	Federelement mit Adapterplatte
Z	Befestigungszapfen

**Abmessungen
NHA-1**

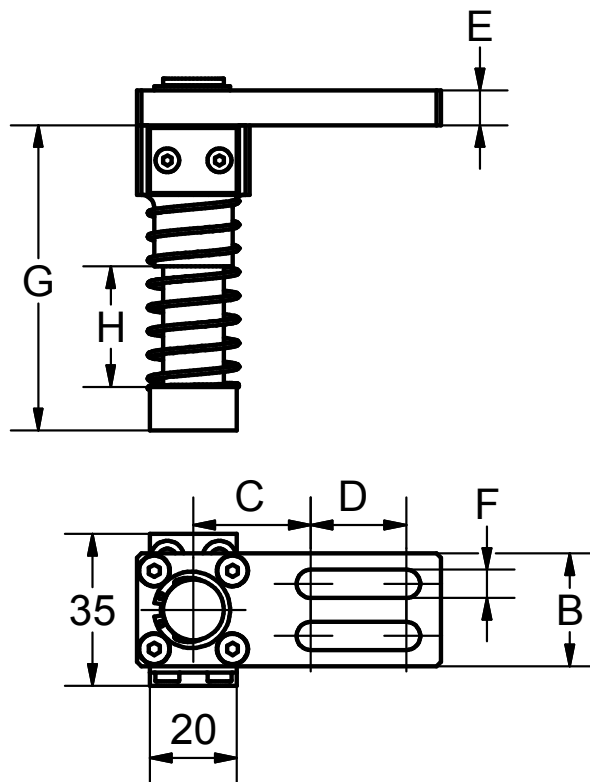
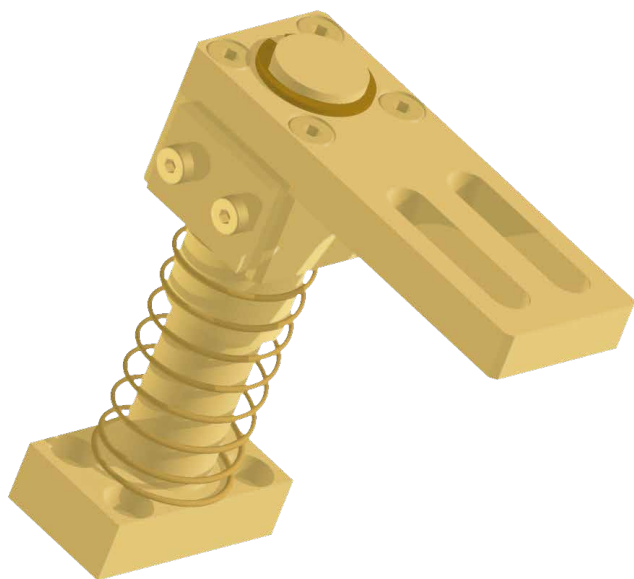
**Serie NHA
Nadelgreifer**



**Abmessungen
NHA-2 / NHA-2,5**



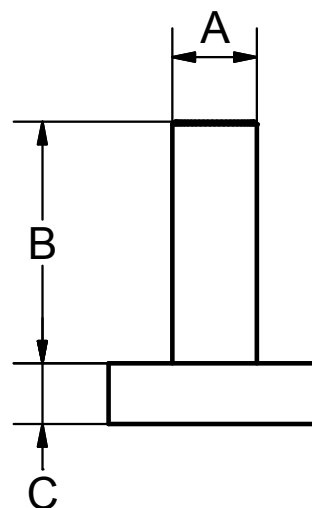
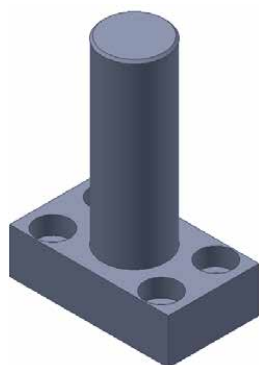
Serie NHA
Nadelgreifer



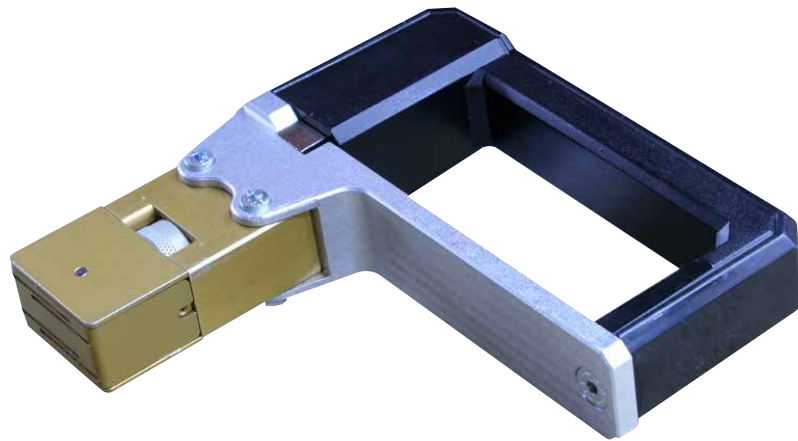
Federelement

Serie	B	C	D	E	F	G	H
F-NHA-520	26	17	20	8	5,3	70	28
F-NHA-530	26	17	30	8	5,3	70	28
F-NHA-540	26	17	40	8	5,3	70	28

Befestigungzapfen



Serie	A	B	C
Z-NHA-1440	14	40	10
Z-NHA-1450	14	50	10
Z-NHA-1460	14	60	10

Serie NHA
Nadelgreifer**Handbetätigungsventil**
NHA-...-HV*Abb. NHA-2.5-HVL***Technische Daten**

Serie	NHA
Manueller Drucktaster	Federrückstellung
Wegeventil	5/2
Druckluftanschluss	M5
Medium	gefilterte Druckluft
Betriebsdruck min./max. (bar)	4 / 7
Betriebstemperatur min./max.	0 / 70
Gewicht (incl. Nadelgreifer) (g)	366